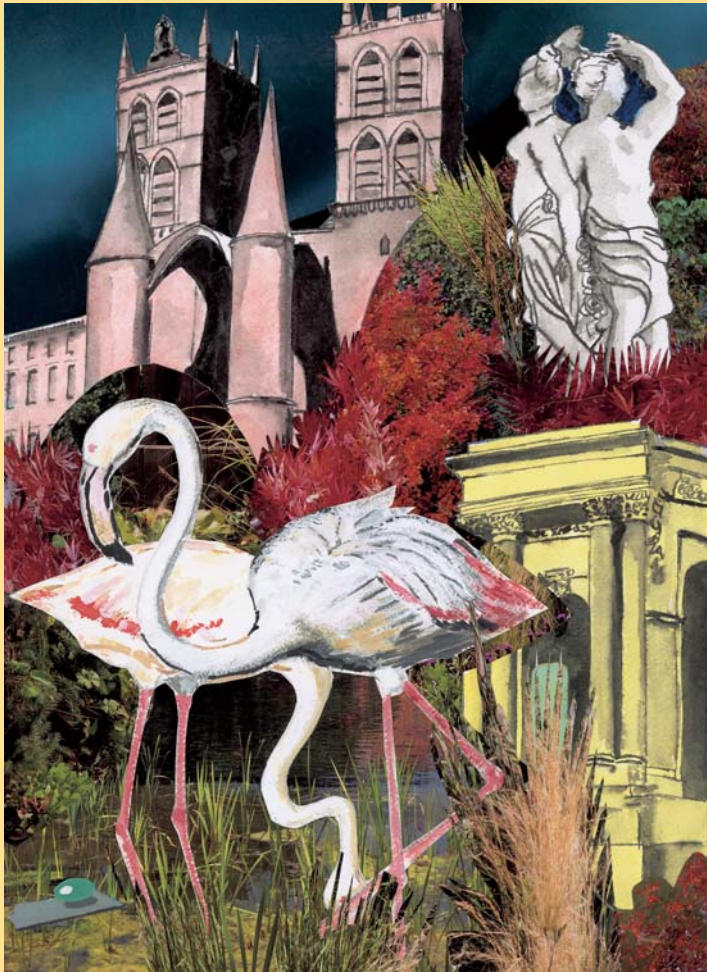


38^e Colloque National des Biologistes des Hôpitaux



MONTPELLIER

28 septembre - 2 octobre 2009



Avec la participation de :

3SI
ABBOTT DIAGNOSTICS
BECKMAN COULTER
BIOMERIEUX
BIOMNIS
BIO-RAD
BIOQUALITE
DIAGNOSTICA STAGO
EDITIONS ELSEVIER
ELITECH
GROUPE PASTEUR MUTUALITE
HORIBA MEDICAL
I2A
INSTRUMENTATION LABORATORY
INLOG
ORTHO CLINICAL DIAGNOSTICS
OXOID
PASTEUR CERBA
RADIOMETER
ROCHE DIAGNOSTICS
SEBIA
SFIL
SIEMENS HEALTHCARE DIAGNOSTICS
SPECTRA BIO
SYSMEX FRANCE
THE BINDING SITE
THERMO FISHER SCIENTIFIC
TOSOH BIOSCIENCE
VISION 4 HEALTH

remerciements

*Nous tenions à remercier l'Agglomération de Montpellier,
la Mairie de Montpellier et la Région Languedoc-Roussillon pour leur aide.*

38^e Colloque National des Biologistes des Hôpitaux

Sous le haut patronage du Ministère de la santé
Organisé par le Syndicat National des Biologistes des Hôpitaux

Lundi 28 septembre 2009

à partir de 14h00

Accueil des participants

à la Faculté de Médecine
de Montpellier-Nîmes

2, rue de l'Ecole de Médecine
34060 Montpellier



15h00 - 18h00



Theatrum Anatomicum

de la Faculté de Médecine

Assemblée Générale du SNBH

Claude GRASMICK Président

18h30 - 19h30

Visite guidée de la Faculté

SYNOPTIQUE

Matin

Après-midi

Mardi 29 septembre	Mercredi 30 septembre	Jeudi 1er octobre	Vendredi 2 octobre
<p>Inauguration</p> <p>Session Plénière</p> <p>L'Accréditation : qui fait quoi ?</p>	<p>Ateliers Simultanés B3 <i>Automation et consolidation multi-fournisseurs : une réponse aux nouvelles contraintes.</i> H3 <i>Aspect pratique de l'accréditation en immunohématologie.</i> M3 <i>Suivi virologique de l'Hépatite B.</i> B4-B5 <i>De la chaîne légère à l'IRC : recommandations, diagnostic et perspectives de traitement.</i> H4 <i>Surdosage AVK.</i> M4 <i>Spectrométrie de masse dans l'identification bactérienne.</i> B4-B5 suite <i>De la chaîne légère à l'IRC : recommandations, diagnostic et perspectives de traitement.</i> H5 <i>Hyperéosinophilie : essentielle ou réactionnelle ?</i> M5 <i>EBV.</i></p>	<p>Session plénière</p> <p>Les états de choc.</p>	<p>Ateliers Simultanés B10 <i>La robotique dans un CH : flot ou chaîne intégrée ?</i> H10 <i>Gestion des flux : une alternative à l'automatisation le LEAN.</i> M10 <i>La biologie délocalisée «aux urgences» sous contrôle du laboratoire</i> B11 <i>Validation d'un poste automatisé dans la démarche d'accréditation.</i> H11 <i>Anomalie de l'hémostase dans les pathologies hépatiques.</i> M11 <i>Diagnostic biologique de la coqueluche.</i></p>
<p>Atelier Transversal BHM 1 <i>Rédaction et gestion des documents qualité : méthode, outils et intérêt.</i></p> <p>Ateliers Simultanés B2M2 <i>Phase pré-analytique et norme ISO 15189.</i> H2 <i>Les micro-particules en pratique au laboratoire.</i></p>	<p>Session Posters <i>Présentation des posters par les auteurs.</i></p> <p>Ateliers Simultanés B6 <i>La révolution dans la prise en charge des SCA : Troponine T hs versus Troponines conventionnelles.</i> H6 <i>Prise en charge d'un patient hémorragique.</i> M6 <i>Nouveaux Virus respiratoires.</i> B7 <i>Hypertension artérielle par hyperaldostéronisme : diagnostics cliniques et apport de la biologie.</i> H7 <i>Nouveaux critères de classification des LAM.</i> M7 <i>Portage de SARM : quand et comment ?</i></p>	<p>Ateliers Simultanés B8 <i>Actualités sur le PSA en pratique courante.</i> H8 <i>Difficultés du système Rh.</i> M8 <i>Escherichia coli et BLSE CTX-M les raisons du succès.</i> B9 <i>Dysfonctionnements rénaux aigus : e challenge de nouveaux bio-marqueurs.</i> H9 <i>Les hémopathies rares ou de présentation atypique.</i> M9 <i>Traçabilité et bactériologie sans papier.</i></p>	

Mardi 29 septembre 2009

08h00

Accueil des participants au Corum de Montpellier

Espace Antigone Niveau 2



09h00

Inauguration du 38^e Colloque National des Biologistes des Hôpitaux

Amphithéâtre Einstein Niveau 0

Avec la participation des autorités locales et du Président du SNBH.



09h30

Session Plénière *Amphithéâtre Einstein Niveau 0*

L'accreditation : qui fait quoi ?

Modérateurs : C. Grasmick et G. Pinon

- Installation et fonctionnement d'une cellule Qualité. A. Daunizeau (Lens)
- Apport de la SFBC. M. Vaubourdolle (Paris) et A. Szymanowicz (Roanne)
- Droit et devoir des industriels. Un représentant du groupe de travail du SFRL (Paris)
- Méthodes d'accompagnement. A. Suiro (Paris)

Table ronde

12h30

Déjeuner *Espace Restauration Niveau 3*

14h00

Atelier Transversal BHM1

Amphithéâtre Einstein Niveau 0

- Rédaction et gestion des documents qualité : méthode, outils et intérêt. A. Cœur (Grenoble) et A. Perrin (Lille)

Modérateur : D. Duchassaing. Avec le soutien de Tosoh Bioscience

15h00

Pause *Espace Antigone Niveau 2*

15h30

Ateliers Simultanés

B2 M2 Amphithéâtre Einstein Niveau 0

- Phase pré-analytique et norme ISO 15189. L. Gendt (Lyon)

Modérateur : A. Szymanowicz. Avec le soutien de Siemens HealthCare Diagnostics

H2 Salle Rondelet Niveau 2

- Les micro-particules en pratique au laboratoire. F. Dignat-George (Marseille)

Modérateur : S.Thoinet. Avec le soutien de Diagnostica Stago

16h30

Fin des Sessions



09h00



Ateliers Simultanés

B3 Salle Antigone Niveau 2

- **Automation et consolidation multi-fournisseurs : une réponse aux nouvelles contraintes.**

JM. Gandois (Toulouse)

Modérateur : C. Poupon. Avec le soutien de Tosoh Bioscience

H3 Salle Rondelet Niveau 2

- **Aspect pratique de l'accréditation en immuno-hématologie.** P. Lauroua (Bordeaux)

Modérateur : V. Estève. Avec le soutien de Ortho Clinical Diagnostic

M3 Salle Barthez Niveau 2

- **Suivi virologique de l'Hépatite B chronique.** JD. Poveda (Cergy Pontoise)

Modérateur : C. Eloy. Avec le soutien de Pasteur Cerba

10h00



Pause Espace Antigone Niveau 2

10h30



B4-B5 Salle Antigone Niveau 2

- **De la chaîne légère à l'IRC : recommandations, diagnostic et perspectives de traitement.**

C. Cognot-Pons et JP. Cristol (Montpellier)

Modérateur : B. Hennache. Avec le soutien de The Binding Site

H4 Salle Rondelet Niveau 2

- **Surdosage AVK.** P. Sié (Toulouse)

Modérateur : C. Linget. Avec le soutien de Diagnostica Stago

M4 Salle Barthez Niveau 2

- **Spectrométrie de masse dans l'identification bactérienne.** A. Gravet (Mulhouse)

Modérateur : F. Geffroy. Avec le soutien de I2A

11h30



Pause Espace Antigone Niveau 2

12h00



Ateliers Simultanés

B4-B5 suite Salle Antigone Niveau 2

- **De la chaîne légère à l'IRC : recommandations, diagnostic et perspectives de traitement.**

C. Cognot-Pons et JP. Cristol (Montpellier)

Modérateur : B. Hennache. Avec le soutien de The Binding Site

H5 Salle Rondelet Niveau 2

- **Hyperéosinophilie : essentielle ou réactionnelle ?** L. Prin (Lille)

Modérateur : A. Zurlinden. Avec le soutien de Abbott diagnostics

M5 Salle Barthez Niveau 2

- Les difficultés du diagnostic biologique des infections associées à l'EBV. P. Morand (Grenoble)

Modérateur : JM. Delarbre. Avec le soutien de BioMérieux

13h00

Déjeuner

Espace Restauration Niveau 3

14h00

Session Posters

Espace Antigone Niveau 2

- Présentation des Posters par les auteurs.

15h00

Ateliers Simultanés

B6 Salle Antigone Niveau 2

- La révolution dans la prise en charge des SCA : Troponine T hs versus Troponines conventionnelles.

C. Gobeaux et C. Meune (Paris)

Modérateur : C. Morin. Avec le soutien de Roche Diagnostics

H6 Salle Rondelet Niveau 2

- Prise en charge d'un patient hémorragique. C. Ternisien (Nantes)

Modérateur : JP. Couaillac. Avec le soutien d'Instrumentation Laboratory

M6 Salle Barthez Niveau 2

- Nouveaux Virus respiratoires. M. Leruez (Paris)

Modérateur : JG. Paul. Avec le soutien d'Oxoid

16h00

Pause

Espace Antigone Niveau 2

16h30

Ateliers Simultanés

B7 Salle Antigone Niveau 2

- Hypertension artérielle par hyperaldostérionisme : diagnostics cliniques et apport de la biologie.

C. Douillard et B. Soudan (Lille)

Modérateur : MH. Tournays. Avec le soutien de Ortho Clinical Diagnostics

H7 Salle Rondelet Niveau 2

- Nouveaux critères de classification des LAM. E. Duchayne (Toulouse)

Modérateur : C. Bréhant. Avec le soutien de Sysmex France

M7 Salle Barthez Niveau 2

- Portage de SARM : quand et comment ? B. Pangon (Versailles)

Modérateur : E. Lecaillon. Avec le soutien de BioMérieux

17h30

Fin des Sessions

09h00



Session Plénière

Amphithéâtre Einstein Niveau 0

Les états de choc

Modérateur : JJ. Eledjam

- Une course contre la montre? JJ. Eledjam (Montpellier)
- De l'activation de l'hémostase à la CIVD. JF. Schved (Montpellier)
- Du stress oxydant à la défaillance multi-organes. JP. Cristol (Montpellier)
- De la bactériémie au choc infectieux. JP. Lavigne (Nîmes)

12h30



Déjeuner Buffet

Espace Antigone Niveau 2

14h00



Ateliers Simultanés

B8 Salle Antigone Niveau 2

- Actualités sur le PSA en pratique courante. Y. Fulla (Paris) et X. Rébillard (Montpellier)

Modérateur : F. Thuillier. Avec le soutien de Siemens HealthCare Diagnostics

H8 Salle Rondelet Niveau 2

- Difficultés du système Rh. A. Mailloux (Paris)

Modérateur : C. Linget. Avec le soutien de Bio-Rad

M8 Salle Barthez Niveau 2

- *Escherichia coli* et BLSE CTX-M les raisons du succès. G. Arlet (Paris)

Modérateur : Y. Boucaud-Maitre. Avec le soutien de Siemens HealthCare Diagnostics

15h00



Pause

Espace Antigone Niveau 2

15h30



Ateliers Simultanés

B9 Salle Antigone Niveau 2

- Dysfonctionnements rénaux aigus : le challenge de nouveaux bio-marqueurs.

JP. Cristol et K. Klouche (Montpellier)

Modérateur : G. Desch. Avec le soutien de Abbott diagnostics

H9 Salle Rondelet Niveau 2

- Les hémopathies rares ou de présentation atypique. D. Treille-Ritouet (Lyon)

Modérateur : D. Lusina. Avec le soutien de Siemens HealthCare Diagnostics

M9 Salle Barthez Niveau 2

- Bactériologie sans papier et traçabilité. M. Archambaud (Toulouse)

Modérateur : F. Geffroy. Avec le soutien de Vision 4 Health

16h30

Fin des Sessions



20h30

Soirée de Gala

Abbaye de Valmagne

Remise des Prix Poster Groupe Pasteur Mutualité et SNBH



TOSOH BIOSCIENCE

Thermo
SCIENTIFIC



“...avec le **KORUS™**, nous pouvons traiter nos tests de biochimie et d’immunologie sur une plate-forme totalement automatisée, associant le tri des tubes et les meilleures technologies.”

AUTOMATE CONSOLIDÉ IMMUNOLOGIE & BIOCHIMIE

KORUS™

TOSOH BIOSCIENCE 34 quai Charles de Gaulle - 69 006 Lyon - France

THERMO FISHER SCIENTIFIC FRANCE Clinical Diagnostic - Eragny Parc - BP 50249 - 95 615 CERGY PONTOISE Cedex

Vendredi 2 octobre 2009

10h00



Ateliers Simultanés

B10 Salle Antigone Niveau 2

- La robotique dans un CH : îlot ou chaîne intégrée ? G. Desch (Avignon)

Modérateur : B. Capolaghi. Avec le soutien de Roche Diagnostics

H10 Salle Rondelet Niveau 2

- Gestion des flux : une alternative à l'automatisation le LEAN. M. Chomyn (Lincolnshire)

Modérateur : S. Thoinet. Avec le soutien de Horiba Medical

M10 Salle Barthez Niveau 2

- La biologie délocalisée «aux Urgences» sous contrôle du laboratoire.

V. Francini et C. Blin (Rambouillet)

Modérateur : MP. Coulhon. Avec le soutien de Radiometer

11h00



Pause

Espace Antigone Niveau 2

11h15



Ateliers Simultanés

B11 Salle Antigone Niveau 2

- Validation d'un poste automatisé dans la démarche d'accréditation.

H. Portugal et C. Ducros (Marseille)

Modérateur : A. Perrin. Avec le soutien de Abbott diagnostics

H11 Salle Rondelet Niveau 2

- Anomalies de l'hémostase dans les pathologies hépatiques. MH. Denninger (Paris)

Modérateur : C. Hamon. Avec le soutien de Siemens HealthCare Diagnostics

M11 Salle Barthez Niveau 2

- Diagnostic biologique de la coqueluche. GA. Denoyel (Lyon)

Modérateur : B. Pangon. Avec le soutien de Biomnis

12h15



Déjeuner

Espace Restauration Niveau 3

Programme social



38^e Colloque National des Biologistes des Hôpitaux

Lundi

Soirée « *Blouses Blanches* » à la Faculté de Médecine

Nous prendrons le temps de découvrir cette prestigieuse faculté de Médecine. Pour cette soirée d'ouverture, nous aurons le privilège de visiter le musée camouflé, pièce unique où sont enfermés les reliques ancestrales et les flacons secrets « formolés » exclusivement appréciés par les initiés que nous sommes.

Merci à la société Horiba Medical



Mardi

Soirée « *méridionale* » aux Arènes de Nîmes

Sensations à la fois insolites et sportives dans les mystérieuses arènes de Nîmes. Incontournable détour, ce cirque romain embellira cette soirée qui se veut remuante. Visite guidée, grand concours de pétanque, dégustation et ... le retour de la traditionnelle tyrolienne !

Mais toujours l'après-dîner attendu :

« Quand le sport devient spectacle »...

Merci à la société Tosoh Bioscience



Mercredi

« *Gypsy Fiesta* » au Mas St Gabriel

Après une démonstration équestre, la « Gitano Family » nous accueille dans ce flamboyant Mas.

D'une énergie comparable à celle des « Gypsy-Kings », et d'une sensibilité aussi touchante que la musique de Paco de Lucia, ces musiciens nous envoûtent et nous entraînent à travers danses folles ou douces rêveries ...

Ces artistes Arlésiens animeront avec leur cœur, leurs guitares et leurs danses notre soirée. Selon l'inspiration du moment ...

Tiens, on pourra aussi goûter les vins de ce beau pays !
Sortez de vos malles jupes à volants, foulards et boléros.

Merci à la société Beckman Coulter



Jeudi

Soirée de gala à l'Abbaye de Valmagne

Magnifique bâtisse où il fera bon flâner autour du cloître, l'Abbaye de Valmagne est l'arrêtoir obligé des amateurs de belles pierres. Les sons gospel résonneront en harmonie dans cette architecture unique. Nous ne pourrions qu'apprécier le succulent dîner de M. Fabien Lefebvre Chef cuisinier et de Germain Traiteur.

Merci à la société Thermo Fischer Scientific



Informations pratiques

Agrément FMC :

L'ACNBH est un Organisme agréé pour la FMC sous le n° 100168.

Lieu du Colloque :

Le CORUM Palais des Congrès

Eplanade Charles de Gaulle (Tramway Ligne 1 & 2 Station Corum)

BP 2200 - 34027 MONTPELLIER Cedex 1

Web: www.enjoy-montpellier.com Mail: corum@enjoy-montpellier.com

Parking souterrain payant du Corum

Pour joindre les Organisateurs pendant la durée du Colloque
Tél. : **06 42 00 84 25** Ligne directe d'urgence 24h/24h
(à partir du lundi 14h et jusqu'au vendredi 14h)

Accès à Montpellier :

SNCF : Gare Saint Roch (Paris TGV en 3h30, Marseille moins de 2h)

(Tramway Station Gare St Roch Ligne 1&2)

Un fichet de réduction SNCF vous parviendra après inscription.

Avion :Aéroport de Montpellier Méditerranée

(Navette Hérault Transport en 15mn pour la Place de l'Europe Station Tramway Ligne 1 & 2)

Voir conditions tarifaires Air France ci-dessous

Vos billets d'avion au meilleur prix



Bénéficiaire de tarifs préférentiels. Avec Air France et KLM Global Meetings.

Code Identifiant à communiquer lors de la réservation : **07170AF**

Plus d'information sur <http://www.snbh.asso.fr> ou <http://www.acnbh.org>.

Hôtels répartition et accès au CORUM :

Accès pédestre (800m) pour les Hôtels Mercure Montpellier Centre, Ibis Montpellier Centre, Ibis Montpellier Centre Comédie (ou Tramway Station Hôtel de Ville à 550m Ligne 1 Direction La Mosson Arrêt Corum)

Accès par Tramway pour les Hôtels Mercure Antigone et Suite Hôtel Montpellier (Station Place de l'Europe Ligne 2 Direction Jacou Arrêt Corum)

Renseignements :

Inscription et facturation :

Pierre Aberer, ACNBH, Laboratoire de Biochimie,

Hôpital Pasteur - 68024 Colmar Cedex

pierre.aberer@ch-colmar.rss.fr

Logistique hôtelière et restauration :

Xavier Palette, Laboratoire

CH de Dourdan 2, rue du Potelet, BP 102 - 91415

Dourdan

tél : 01 60 81 58 91 fax : 01 60 81 58 97

xpalette@ch-dourdan.fr

Inscriptions tarifs et renseignements

Les inscriptions au Colloque se font exclusivement par Internet.

Rendez-vous sur : www.acnbh.fr

La confirmation d'inscription et la facture vous seront adressées dès réception du paiement.

LES TARIFS (avant le 4 Septembre 2009)

Tarifs de l'inscription au programme scientifique :

	A la journée	le vendredi	4 jours
Biologiste adhérent SNBH en 2009	150 €	75 €	400 €
Biologiste non adhérent	200 €	100 €	600 €
Assistant	100 €	50 €	300 €
Interne (produire un justificatif)	gratuit	gratuit	gratuit

Ces tarifs comprennent : la documentation, l'accès aux salles de conférences, aux ateliers de formation, à l'espace posters et les déjeuners de travail. Ces frais peuvent être pris en charge par les crédits consacrés à la formation continue. Le congressiste recevra un contrat de formation professionnelle et une attestation de présence.

Tarifs des soirées (dîners et hébergement) :

	1 soirée	2 soirées	3 soirées	4 soirées
Biologiste adhérent SNBH en 2009	150 €	280 €	350 €	400 €
Biologiste non adhérent	200 €	380 €	530 €	600 €
Assistant	100 €	180 €	250 €	300 €
Interne	75 €	140 €	200 €	250 €

Tarifs pour l'accompagnant (sont inclus les repas, les transports, les visites et les nuitées)

	1 journée	2 journées	3 journées	4 journées
	200 €	300 €	400 €	500 €

> Vous avez le choix d'effectuer votre paiement :

- soit en ligne par **carte bancaire** dans un espace sécurisé

- soit par **chèque à l'ordre de l'ACNBH**

adressé au Trésorier : Pierre Aberer – ACNBH - Biochimie - Hôpital Pasteur - 68024 COLMAR Cedex

- soit par **virement bancaire** :

Intitulé : ACNBH Code IBAN : FR76 3008 7332 0400 0638 9990 116

BIC : CMCIFRPP TVA intracommunautaire : FR 2042452421

Banque : 30087 Agence : 33204 Compte n° 00063899901 Clé RIB : 16

Le tarif des inscriptions effectuées au delà du 4 Septembre 2009 sera majoré de 20 %

Annulation sans frais jusqu'au 4 Septembre 2009. Au delà de cette date, les montants versés resteront acquis.

Appel à posters

A l'occasion du XXXVIII^e Colloque National des Biologistes qui aura lieu à Montpellier du 28 septembre au 2 octobre 2009, nous vous invitons à présenter vos travaux scientifiques sous la forme de posters.

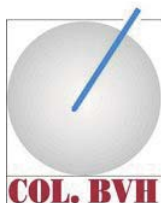
SYNDICAT NATIONAL



DES BIOLOGISTES
DES HOPITAUX



CNBH



COLLEGE
D'HEMATOLOGIE
DES HOPITAUX

L'inscription au congrès est **impérative** pour au moins l'un des auteurs.

Trois prix poster (= inscription gratuite au Colloque 2010) décerné par le **Groupe Pasteur Mutualité**, récompenseront 3 posters (un pour chaque spécialité) sur proposition d'un jury défini par chacun des trois Collèges parmi ses membres.

Chaque Collège recevra les résumés relatifs à sa spécialité. Tout résumé reçu après le 15 Août (cachet de la poste ou date de l'e-mail) sera refusé.

Le résumé devra impérativement être présenté selon les recommandations aux auteurs définies dans le formulaire ci-joint.

Les résumés seront acceptés sur avis d'un comité de lecture souverain de 3 membres pour chaque Collège. Les résumés acceptés seront reproduits sans modification dans le numéro spécial Option Bio consacré au Colloque et sur le site Internet de chaque Collège, d'où la nécessité de respecter impérativement les consignes relatives à la taille du résumé.

Le résumé est à envoyer par **e-mail avant le 15 août 2009**, délai de rigueur, à l'une des trois adresses suivantes en fonction de la spécialité de l'étude.

Collège de Biochimie :

F. Thuillier, e-mail : f.thuillier@ch-meaux.fr
Laboratoire de Biochimie,
Centre Hospitalier de Meaux BP 218
77104 Meaux cedex

Collège d'hématologie :

S.Thoinet, e-mail : sthoinet@ch-stjoseph-stluc-lyon.fr
Laboratoire de Biologie Médicale,
Centre Hospitalier St Joseph St Luc
69365 Lyon

Collège de Bactériologie :

F. Geffroy, e-mail : sm.labohemato@ch-cornouaille.fr
Laboratoire de Biologie
Centre Hospitalier Intercommunal de Cornouaille
29107 Quimper cedex.

Un accusé de réception sera immédiatement transmis.

Les résumés seront soumis aux Comités de Lecture des Collèges qui donneront leur réponse **au plus tard le 31 août 2009 en joignant un courrier** indiquant un numéro d'acceptation correspondant à l'emplacement d'affichage pendant toute la durée du congrès, les coordonnées des coordonnateurs de la «session posters» sur place et en rappelant les consignes suivantes :

Le premier auteur, responsable de la rédaction et chargé de la correspondance, doit s'assurer que l'un des auteurs sera présent lors des créneaux horaires de présentation.

Le format du poster ne devra pas excéder **0,90 de large x 1,20m de haut**

Vous êtes invités à prévoir **100 exemplaires au format A4** d'une réduction du poster que vous pourrez disposer dans une pochette prévue à cet effet devant votre emplacement poster.

Bon travail à tous.

Les responsables des Collèges

Charte des Posters

Un poster peut être présenté par :

- tout biologiste, soit individuellement soit en groupe informel ou identifié (Collège, société savante...)
- toute personne, à titre individuel au nom d'un partenaire industriel en mentionnant l'adresse de la Société, mais pas la Société en tant que telle.

Les posters seront sélectionnés par les comités de lecture des

Collèges, sur présentation d'un résumé.

• **Date limite de réception des résumés : 15 Août 2009.**

Tout résumé reçu après cette date sera refusé.

• **Aucun poster ne sera affiché sans avoir été préalablement accepté par le comité de lecture du Collège de la spécialité.**

• **Le poster ne doit pas se limiter à une copie du résumé.**

• **Les auteurs s'engagent à être présents ou représentés par l'un d'entre eux pendant la durée du congrès.**

• Les posters seront affichés à un emplacement signalé par le numéro d'acceptation incluant une indication de la spécialité (B pour biochimie, M pour bactériologie et H pour hématologie) sans regroupement par Collège. Tout poster accepté doit impérativement rester affiché du début à la fin du congrès.

• **Le mercredi 30 septembre 2009**, une pause d'une heure entre 14 h et 15 h sera réservée à la présentation des posters : l'un des auteurs devra impérativement être présent auprès de son poster pour valoriser son travail et répondre aux questions.

• Les membres des jurys ne peuvent pas recevoir de prix.

Résumé de COMMUNICATION soumis au 38^e Colloque national des Biologistes du 28 septembre au 2 octobre 2009 Montpellier

Soumis à l'avis du Collège de : Biochimie Hématologie Microbiologie

Le résumé doit impérativement rentrer dans un demi format A4

Et ne pas dépasser

Hauteur 120 mm Largeur 170 mm

Merci de **respecter impérativement les instructions suivantes, faute de quoi le comité de lecture serait contraint de refuser la soumission.** Assurer une bonne lisibilité de votre résumé qui sera reproduit tel quel dans le numéro OPTION BIO du congrès.

Police : **Times New Roman 10 points**, simple interligne.

Titre **en majuscule gras**, puis noms des auteurs en majuscules, initiales pour le prénom, adresse en abrégé (intitulé du service ou laboratoire, institution, ville).

Respecter l'ordre suivant dans le texte du résumé :

1) Une introduction brève exposant clairement le but de l'étude,

2) Un paragraphe définissant les matériels et méthodes

3) Un paragraphe de présentation des résultats représentant l'essentiel du texte

4) Quelques lignes de conclusion.

Présenter des données chiffrées et indiquer s'il s'agit de moyenne \pm écarts types ou \pm ESM ainsi que les degrés de significativité quand nécessaire. Ne pas hésiter à utiliser un tableau en respectant la même taille de police.

Définir les abréviations lors de leur première citation. Eviter les abréviations dans le titre.

Nom de l'auteur chargé de la correspondance :

Adresse :

Tél. : Fax : E-Mail :

Appel de cotisation 2009



Syndicat National des Biologistes des Hôpitaux

NOM : Prénom :

Biologiste au CH :

Adresse :

..... BP :

Code postal : Ville :

Téléphone : Fax :

Courriel :

Adhésion ou renouvellement d'adhésion au SNBH :

PH temps plein 100 euros

Assistant

PH temps partiel

Retraités

} 50 euros

Paiement sécurisé en ligne sur le site :

www.snbh.asso.fr

rubrique «adhésion»

ou

paiement par chèque à l'ordre du SNBH à adresser à :

**Norbert CABANEL - Laboratoire d'hygiène
CH Bretagne Atlantique - BP 70555
56017 VANNES Cédex**

www.beckmancoulter.com



Univers Tubes Fermés

Plus sûr, plus simple, plus rapide.

38^e Colloque National des Biologistes des Hôpitaux

28 septembre - 2 octobre 2009

Organisé par le **Syndicat National des Biologistes des Hôpitaux**
en collaboration avec les **Collèges Scientifiques Nationaux**



Comité Scientifique :

P. Aberer (SNBH)
JP. Borgard (SNBH)
N. Cabanel (SNBH)
B. Capolaghi (CNBH)
F. Cotty (SNBH)
JM. Delarbre (SNBH)
G. Desch (CNBH)
C. Eloy (COLBVH)
V. Estève (SNBH)
MF. Gaudeau - Toussaint (SNBH)
F. Geffroy (COLBVH)
C. Grasmick (SNBH)
A. Le Costumier (COLBVH)
C. Linget (CHH)
C. Morin (CNBH)
X. Palette (SNBH)
B. Pangon (COLBVH)
A. Perrin (SNBH)
G. Pinon (SNBH)
C. Poupon (SNBH)
S. Thoinet (CHH)
F. Thuillier (CNBH)
A. Zurlinden (CHH)



CHH



CNBH



COLBVH

Comité d'organisation :

P. Aberer, C. Grasmick, MF. Marchal, X. Palette, A. Perrin, G. Pinon, C. Poupon,
Ph. Souquières, E. Zerbib